

ELISOF
Engineering

Smart Engineering. Safe Solutions

ELISOF Engineering

Ingénierie et Validation suisses pour la mécatronique critique pour la sécurité

Relier l'excellence en ingénierie suisse à la fabrication de précision mondiale pour fournir des solutions certifiées et prêtes à l'industrie.



Les défis auxquels sont confrontées les équipes d'ingénierie européennes

Les innovateurs européens font face à une pression croissante alors que les exigences réglementaires s'intensifient et que les cycles de développement s'accélèrent. Les équipes d'ingénierie peinent à concilier les exigences de certification avec la nécessité d'un développement de produits rapide et rentable.



Complexité réglementaire

Increasing certification and regulatory pressure across CE, ISO, and IEC standards requires specialized expertise and rigorous documentation.



Goulots d'étranglement dans le prototypage

Les coûts élevés de prototypage et les délais d'exécution prolongés ralentissent les cycles d'innovation et retardent l'entrée sur le marché des nouveaux produits.



Pénurie de talents

La pénurie critique d'ingénieurs systèmes seniors et d'experts en sécurité fonctionnelle limite la capacité de développement et la qualité des projets.



Lacunes dans la fabrication

Les incohérences de qualité et les difficultés de communication avec les partenaires industriels étrangers créent des risques et des remaniements.

Précision suisse pour des produits certifiés et prêts pour l'industrie

Ce que nous livrons

ELISOF Engineering comble le fossé entre l'excellence européenne de la conception et les capacités de fabrication mondiales, en fournissant des services complets d'ingénierie et de validation.

Notre approche intégrée garantit que vos produits respectent les normes les plus élevées en matière de sécurité, de qualité et de conformité réglementaire tout en optimisant les délais et coûts de développement.

Services principaux

- Ingénierie complète des systèmes, conception architecturale et processus V&V
- Concepts de sécurité fonctionnelle, analyses des risques et documentation complète de la CE
- Coordination fluide avec des partenaires manufacturiers vérifiés à travers l'Asie
- Assurance qualité basée en Suisse avec une communication transparente et multilingue

Un besoin croissant en robotique et automatisation

Le secteur européen de la robotique et de l'automatisation connaît une croissance sans précédent, créant d'importantes opportunités pour des services d'ingénierie spécialisés capables de naviguer dans des paysages de certification complexes.

€30B+

1000s

40%

Taille du marché

La valeur du marché européen de la robotique et de l'automatisation, se développant rapidement dans les secteurs industriels et collaboratifs de la robotique.

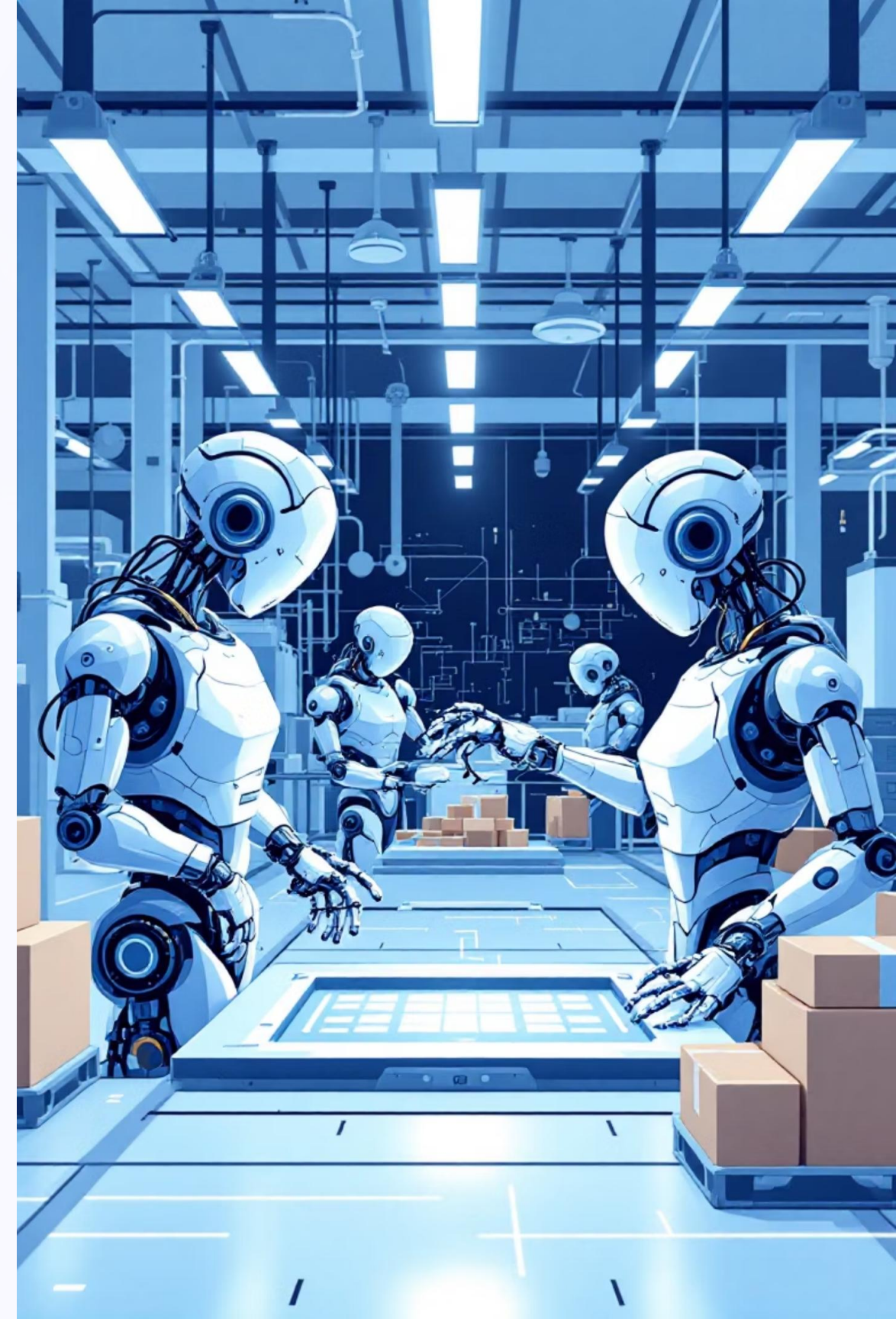
Demande des PME

Les PME européennes manquent de systèmes dédiés et de ressources en ingénierie de la sécurité pour le développement de produits.

Croissance de la complexité

L'augmentation annuelle de la complexité des systèmes mécatroniques stimule la demande d'expertise spécialisée en ingénierie.

Alors que les entreprises combinent de plus en plus les normes de conception de l'UE avec les capacités de fabrication mondiales, le besoin d'une validation et d'une coordination d'ingénierie expertes n'a jamais été aussi grand.



Services d'ingénierie flexibles et basés sur des projets

Notre modèle économique s'adapte à votre stade de développement et aux exigences de votre projet, offrant un support technique évolutif du concept à la production et au-delà.

N

Ingénierie et validation

Ingénierie système complète, traçabilité des exigences, conception architecturale et cycles complets de vérification et de validation pour les systèmes mécatroniques critiques pour la sécurité.



Paquets de certification CE

Complétez la documentation de certification, les évaluations des risques, les analyses de sécurité fonctionnelle et les dossiers techniques garantissant la conformité aux réglementations européennes et aux normes internationales.



Coordination de la fabrication

Gestion complète de la production de prototypes et de petites séries avec des partenaires industriels asiatiques de confiance, incluant la supervision qualité et la coordination logistique.



Soutien à long terme

Partenariat d'ingénierie continu à travers des revues de conception, des programmes d'amélioration continue et un support technique à mesure que vos produits évoluent et évoluent.

Ingénierie certifiée, structurée et traçable



Cadres de sécurité

La sécurité des machines ISO 12100, les systèmes de contrôle ISO 13849 et les normes de sécurité fonctionnelle IEC 61508 guident chaque phase du projet.



Intégration numérique

Des flux de travail numériques structurés reliant de manière fluide les équipes de conception, les fournisseurs et les processus d'assurance qualité.

Notre fondation technique

Nous appliquons des cadres de sécurité reconnus internationalement et des méthodologies d'ingénierie structurées afin de garantir que chaque projet respecte les normes les plus élevées en matière de traçabilité, de conformité et de qualité.



Traçabilité des exigences

Traçabilité complète depuis les exigences initiales jusqu'à l'architecture, la conception, les tests et la documentation finale.



Expertise approfondie

Connaissances spécialisées couvrant la robotique, les systèmes de capteurs, les algorithmes de contrôle et l'intégration mécatronique avancée.



Construction du pont d'ingénierie et de validation

ELISOF Engineering a posé les bases de services d'ingénierie transcontinentaux sans faille, avec une présence active sur le marché et un engagement client croissant en Suisse et en Europe.

Partenariat de fabrication

Une alliance stratégique s'est formée avec le principal fournisseur asiatique de fabrication, établissant des protocoles de qualité et des cadres de communication.

Client Pipeline

Des discussions en cours avec des OEM suisses dans les secteurs de la robotique, de la technologie des capteurs et de la MedTech.

1

2

3

4

Lancement du marché

Une marque trilingue et une offre de services complets ont été lancées en elisof.ch, établissant une présence professionnelle sur le marché.

Processus prêt

Modèles de processus de validation complétés, testés et prêts à être déployés pour un engagement immédiat dans le projet.

Leadership



Mustafa Oezbas

Fondateur et ingénieur systèmes principal

Mustafa apporte plus de 15 ans d'expertise spécialisée en mécatronique, systèmes critiques pour la sécurité et validation rigoureuse des produits à ELISOF Engineering.

- MSc Mechanical Engineering, ETH Zürich
- CAS Safety Engineering, ETH Zürich
- Un bilan éprouvé dans le développement et la validation de systèmes mécatroniques complexes dans les secteurs aérospatial et industriel
- Anciens postes d'ingénieur senior chez Thales et Johnson Electric, où il dirige le développement de produits critiques pour la sécurité
- Soutenu par un réseau mondial de partenaires spécialisés en ingénierie et en fabrication à travers l'Europe et l'Asie



Notre vision

Rendre l'ingénierie, la validation et la fabrication véritablement fluides à travers les continents

Favoriser l'innovation

Permettre aux innovateurs européens de se concentrer sur le développement de produits révolutionnaires tout en gérant la complexité de la certification et de la coordination de la fabrication.

Garantir la sécurité

Livrer des produits répondant aux normes internationales de sécurité les plus élevées, protéger les utilisateurs finaux et instaurer la confiance sur le marché.

Accélération du temps de mise sur le marché

Rationaliser les cycles de développement grâce à un soutien technique expert et des partenariats industriels mondiaux efficaces.

Partenaires stratégiques et opportunités de collaboration

Nous cherchons à élargir notre réseau de partenariats stratégiques afin de créer une valeur encore plus grande pour les innovateurs européens naviguant dans le paysage complexe du développement moderne de produits mécatroniques.



Partenariats OEM

Collaboration avec des fabricants d'équipements d'origine en robotique et automatisation à la recherche d'un support certifié en ingénierie et validation.

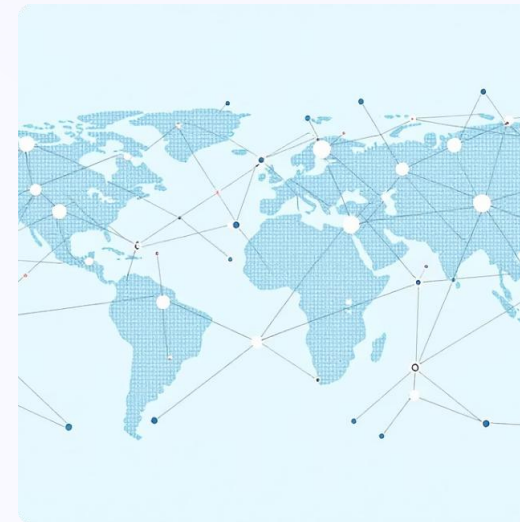
[Learn More at elisof.ch](https://www.elisof.ch)



Collaboration en ingénierie

Projets d'ingénierie conjoints avec des entreprises innovantes nécessitant une expertise spécialisée en ingénierie des systèmes et en sécurité fonctionnelle.

[Contact Us](#)



Réseaux d'innovation

Accès à des écosystèmes internationaux d'innovation, des institutions de recherche et des programmes de transfert de technologie à travers l'Europe et au-delà.



Projets de développement

Initiatives conjointes de développement et de validation pour des produits mécatroniques de nouvelle génération nécessitant des parcours de certification rigoureux.